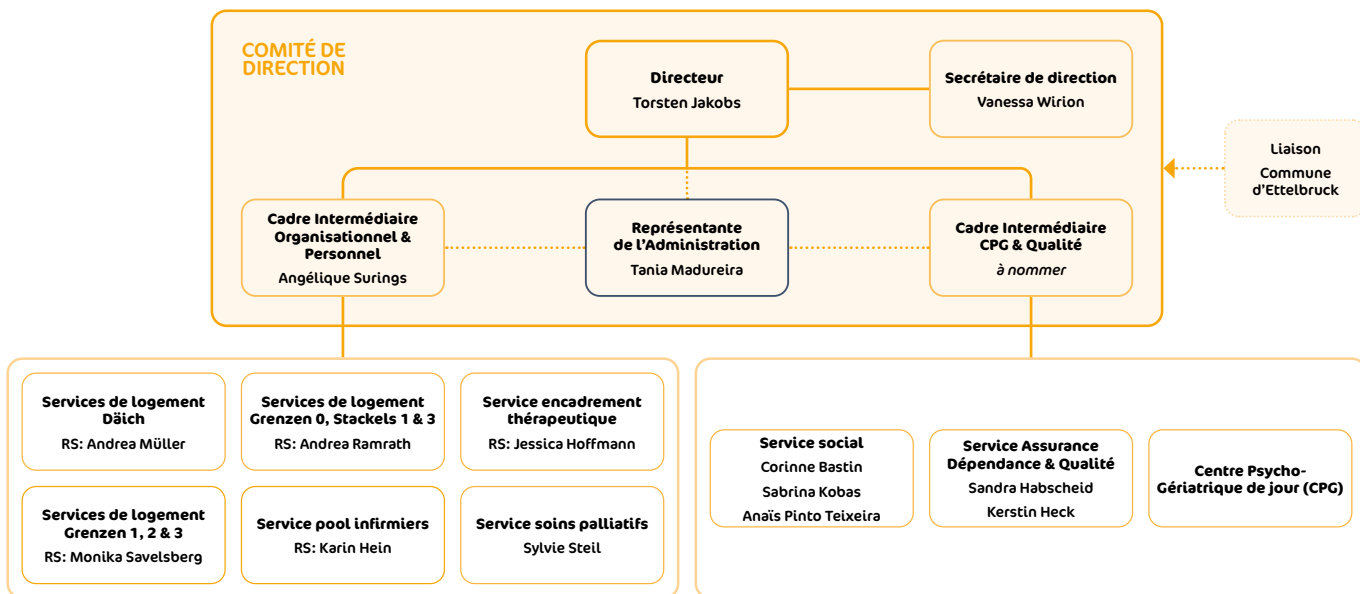


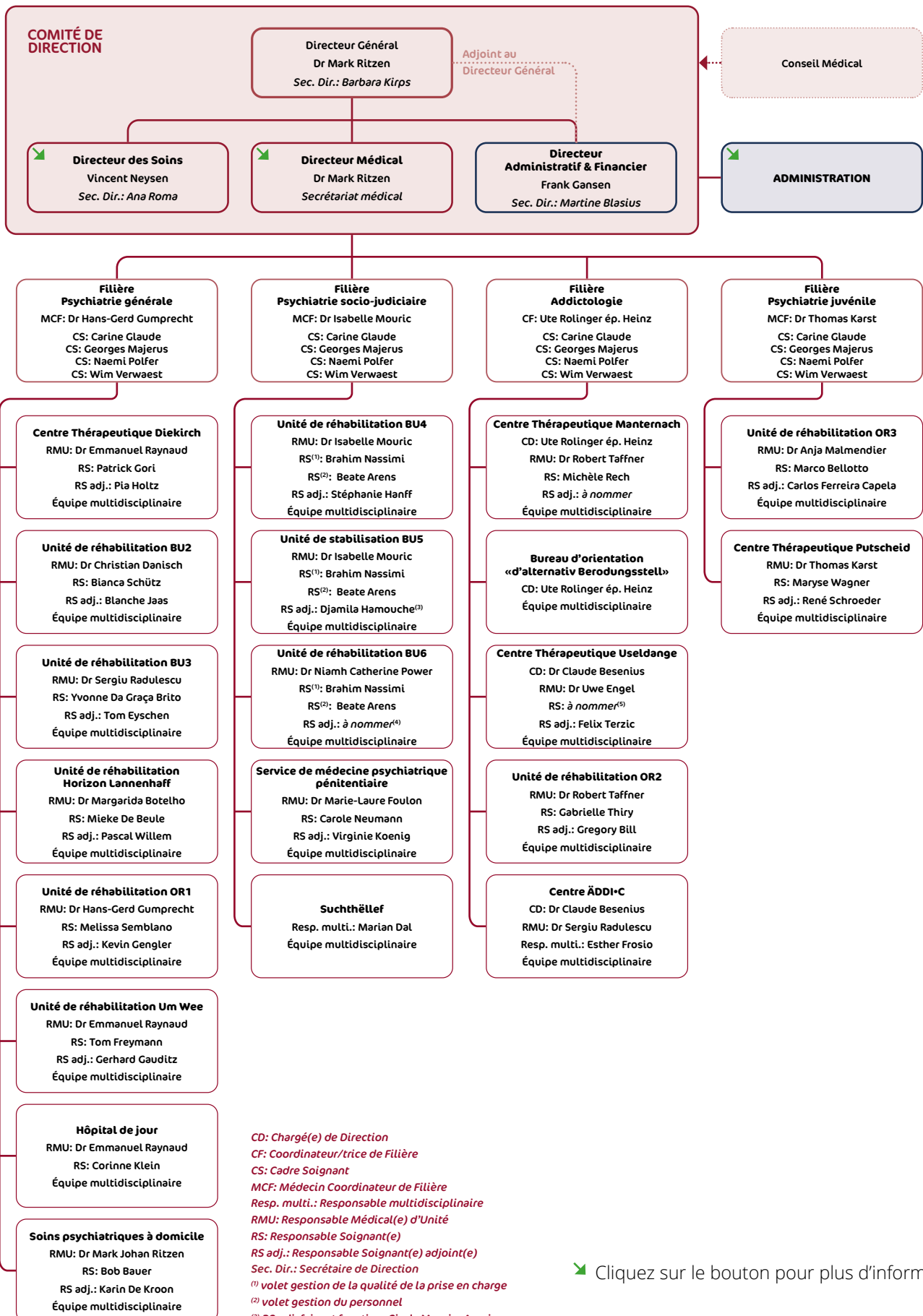
➤ Cliquez sur le bouton pour plus d'informations.

retour à la page d'accueil





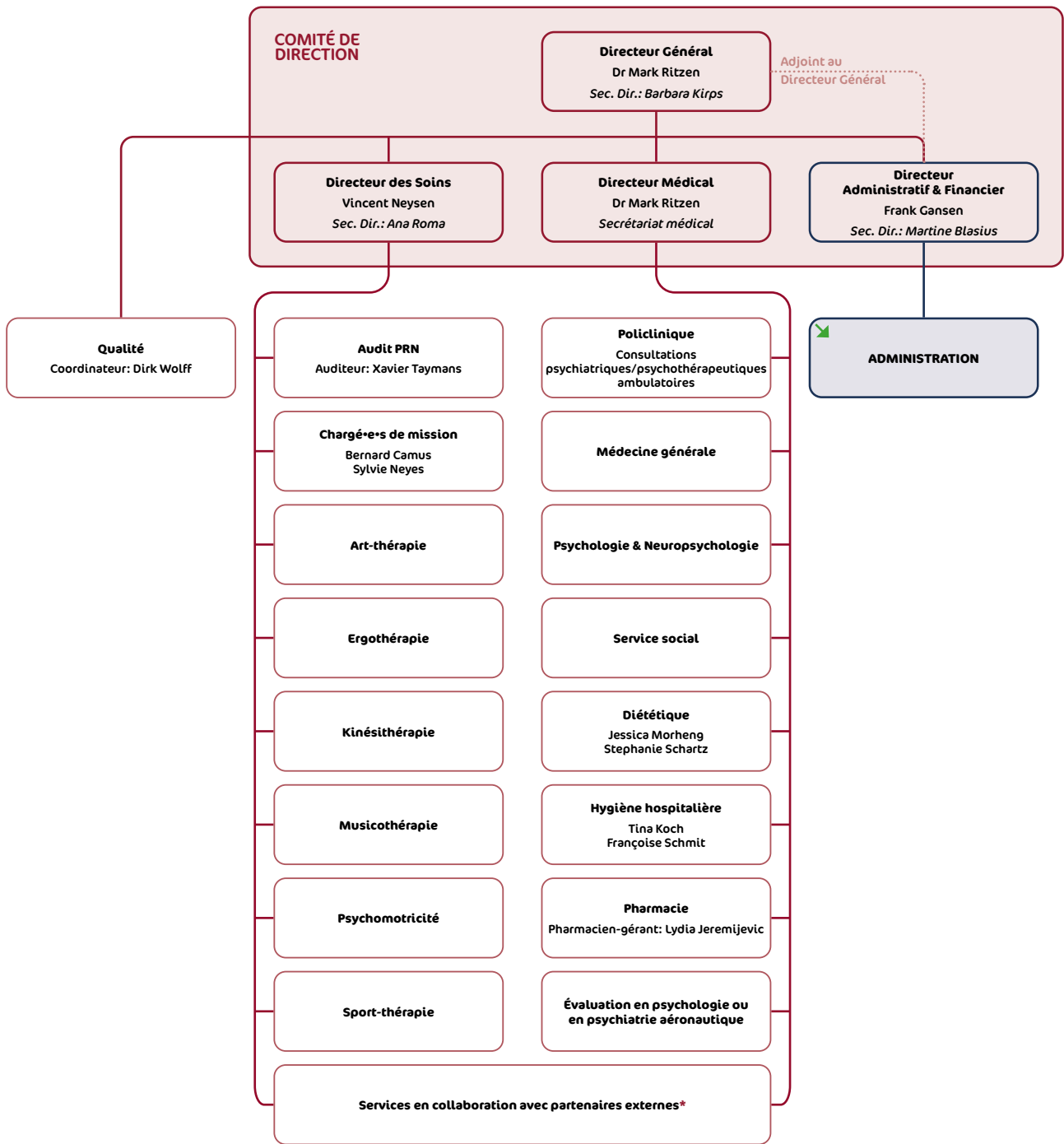




➤ Cliquez sur le bouton pour plus d'informations.

retour à la page d'accueil





Sec. Dir.: Secrétaire de Direction

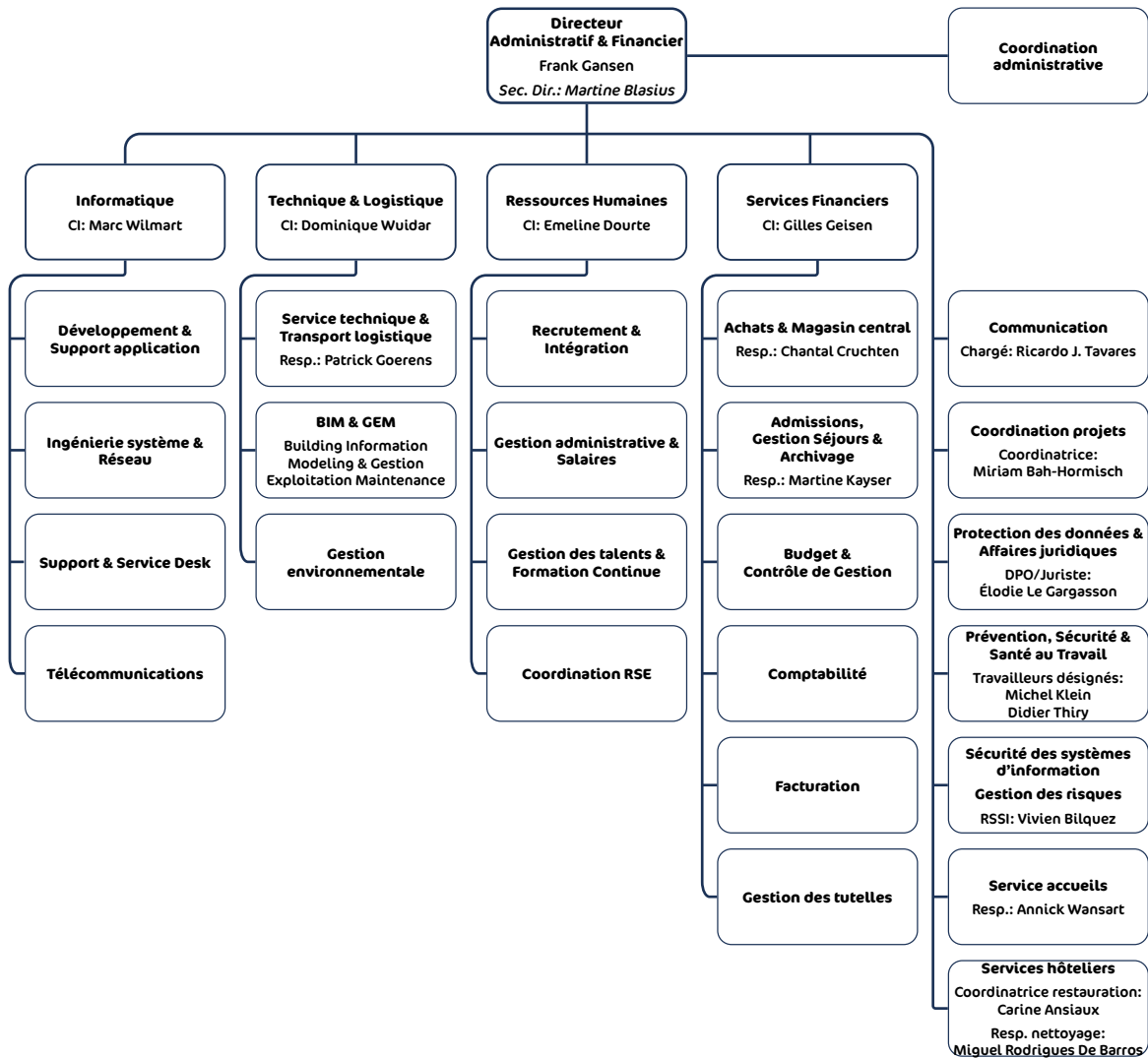
* ATP - Ateliers Thérapeutiques et Protégés
Caritas Accueil et Solidarité - Centre Ulysse
Centre de rétention

Centre socio-éducatif de l'État à Dreiborn

COSP-HR - Centre d'évaluation et d'orientation socio-professionnelle pour
demandeurs d'emploi ayant le statut du salarié handicapé et/ou du salarié reclassé

retour à l'organigramme
de la Rehaklinik





[retour à l'organigramme de la Rehaklinik](#)



[retour à la page d'accueil](#)



COMPOSITION DU CONSEIL D'ADMINISTRATION

- 8 administrateurs avec voix délibérative sont nommés par le Ministre de la Santé pour leur indépendance et leurs compétences dans les domaines touchant aux activités du CHNP.
- 2 administrateurs avec voix délibérative sont mandatés par le personnel: 1 par les médecins et 1 par les autres collaborateurs.
- 2 administrateurs, l'un avec voix délibérative et l'autre avec voix consultative, représentent le Conseil médical.
- 2 administrateurs, l'un avec voix délibérative et l'autre avec voix consultative, représentent la délégation du personnel.

Membres du Conseil d'Administration nommés par le Ministère de la Santé (par ordre alphabétique)

- Mme le Dr Juliana D'ALIMONTE - Médecin-chef de service, Ministère de la Santé
- Mme Suzette EVERLING - Institutrice d'enseignement différencié
- Mme Dominique FABER - Premier Conseiller de Gouvernement, Ministère de la Famille, de l'Intégration et à la Grande-Région
- M. Claude HALSDORF - Conseiller communal de la Ville d'Ettelbruck
- M. Laurent JOMÉ - Premier Conseiller de Gouvernement, Ministère de la Santé
- Mme Geneviève KLEPPER - Premier inspecteur de la Sécurité sociale, Ministère de la Sécurité sociale
- M. le Dr Michel NATHAN - Médecin-spécialiste en urologie, (président)
- M. Luc REDING - Conseiller de Gouvernement 1^{re} classe, Ministère de la Justice, (vice-président)

Représentant du corps médical de l'établissement

- M. le Dr Hans-Gerd GUMPRECHT - Médecin-spécialiste en psychiatrie

Représentant du personnel non-médical de l'établissement:

- M. Miguel RODRIGUES - Président de la délégation du personnel

Représentants du Conseil médical:

- M. le Dr Thomas KARST - Médecin-spécialiste en psychiatrie infantile et juvénile
- Mme le Dr Anne-Christine AROLD ép. HERRMANN - Médecin-spécialiste en psychiatrie (voix consultative)

Représentants de la délégation du personnel

- M. Oliver KOCH - Vice-président de la délégation du personnel
- M. Tony MOSCHETTI - Délégué à la sécurité (voix consultative)

Invités permanents

- M. Laurent ZANOTELLI - Commissaire aux hôpitaux, Ministère de la Santé
- Les membres de la plateforme de coordination Direction

COMPOSITION DE LA CELLULE DIALOGUE SOCIAL

Membres effectifs (par ordre alphabétique)

Côté patronal

- M. Frank GANSEN
- M. Torsten JAKOBS
- M. Vincent NEYSEN
- Mme Carmen RECKEN
- Dr Mark RITZEN

Côté salarial

- M. Oliver KOCH
- Mme Sara MOTA
- M. Miguel RODRIGUES
- Mme Larissa SIMON

Invités permanents

Côté patronal

- Mme Emeline DOURTE

Côté salarial

- M. Patrick WAGNER



COMPOSITION DE LA DÉLÉGATION DU PERSONNEL

Membres effectifs (par ordre alphabétique)

- M. Dany GLODT
- M. Oliver KOCH - Vice-Président
- Mme Tina KOCH
- M. Tony MOSCHETTI - Délégué à la sécurité et à la santé
- Mme Sara MOTA - Déléguée à l'égalité
- Mme Lynn RIES
- M. Miguel RODRIGUES - Président
- Mme Larissa SIMON - Secrétaire
- Mme Melissa THILL
- M. Tom ZANTER
- Mme Andrea ZEIMENTZ

Membres suppléants (par ordre alphabétique)

- Mme Jessica GARCIA
- M. Kevin GENGLER
- M. Jerry HANNEN
- Mme Fanny RIES
- Mme Patricia RODRIGUES
- M. Martin SCHMILLEN