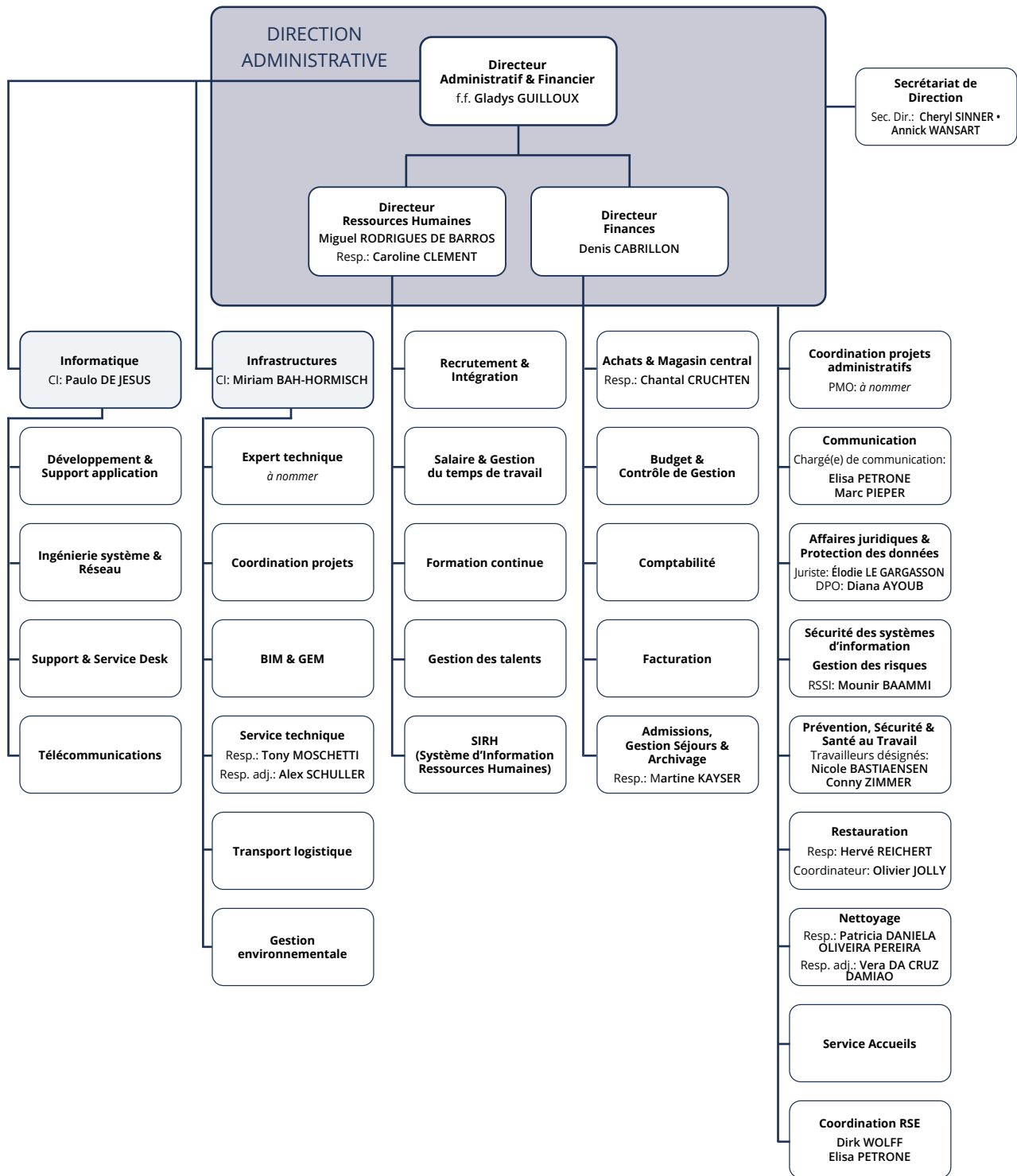


➤ Cliquez sur le bouton pour plus d'informations.





Retour à la page d'accueil →



Organigramme Rehaklinik →

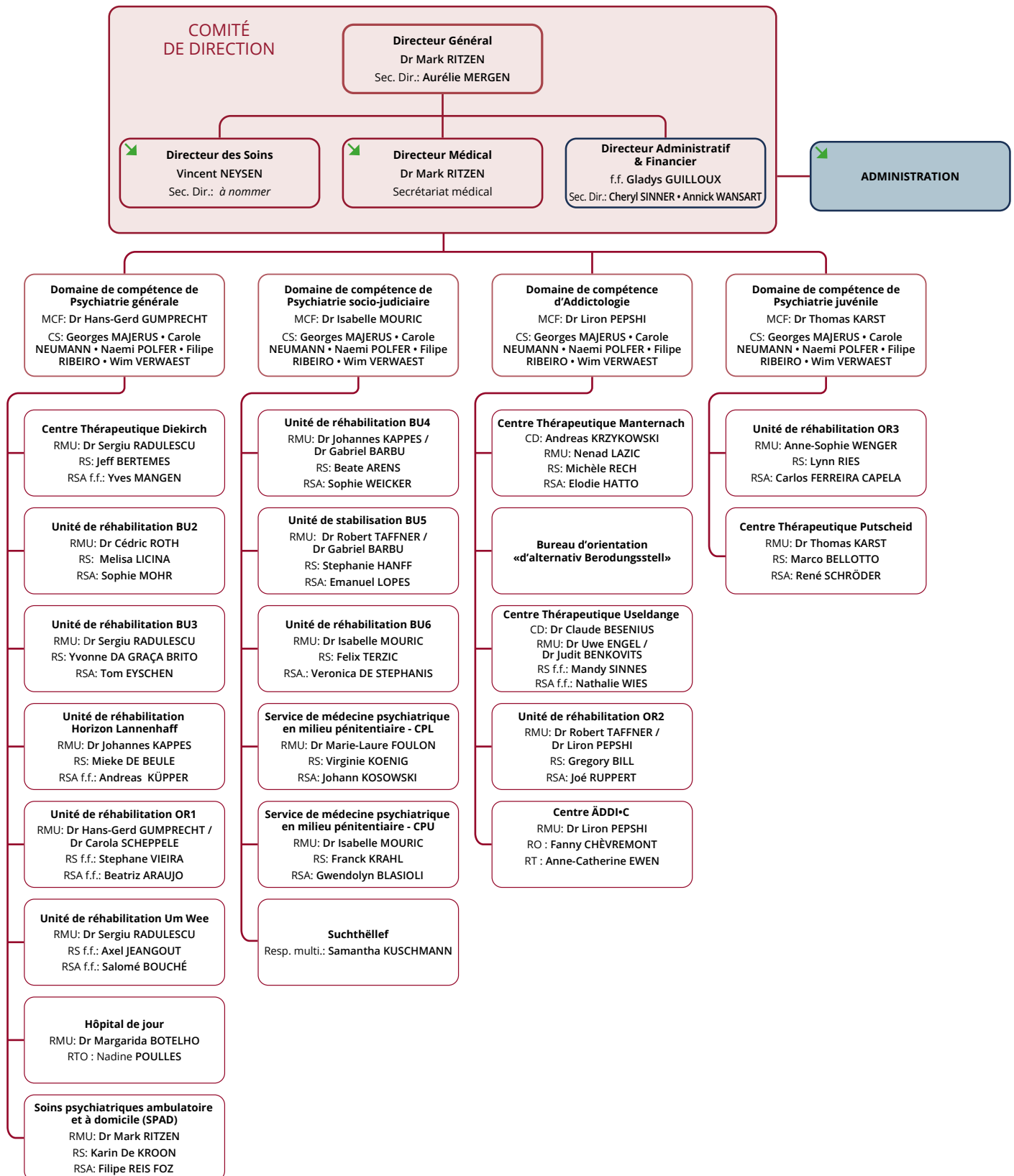


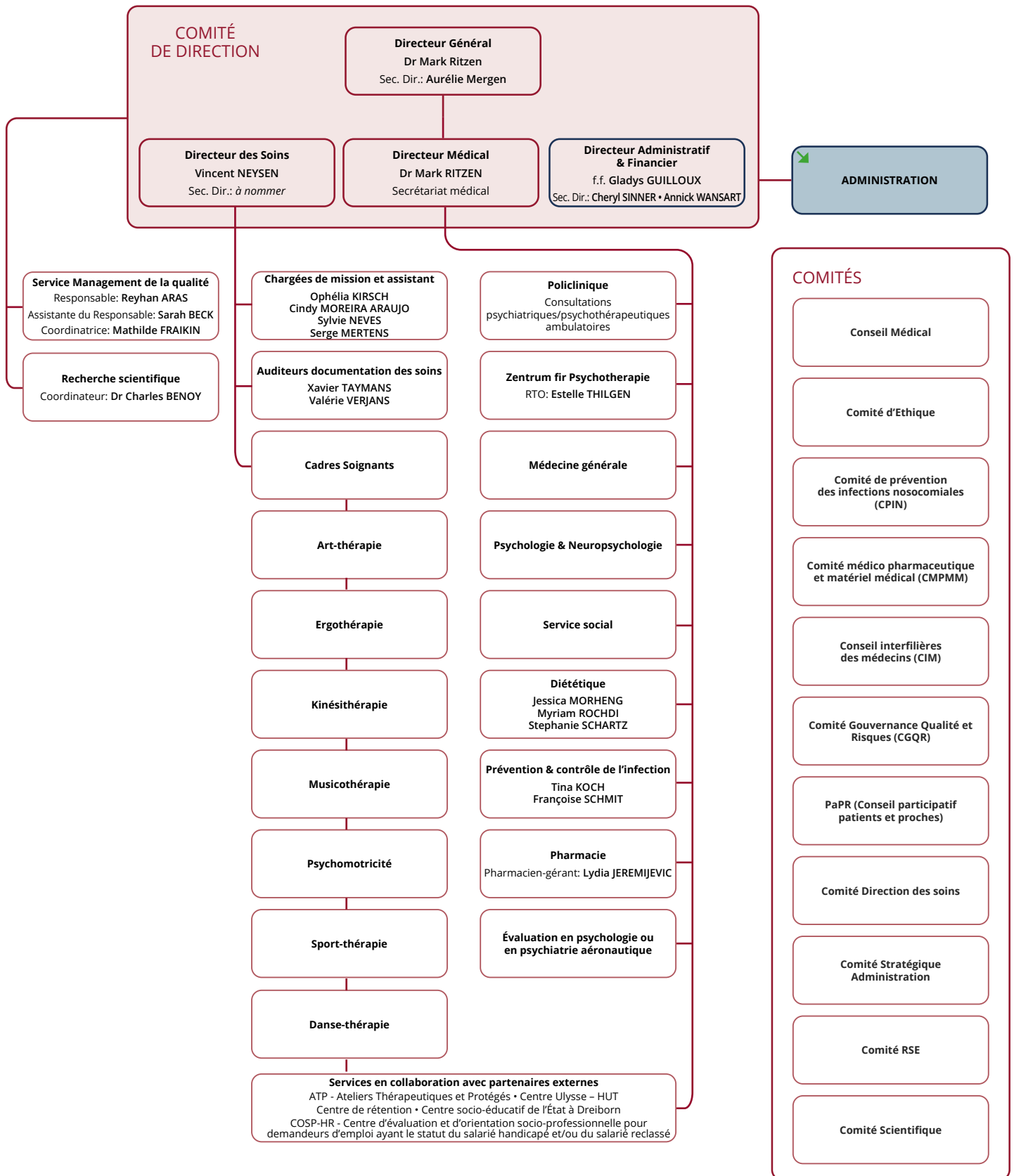
Organigramme Pontalize →

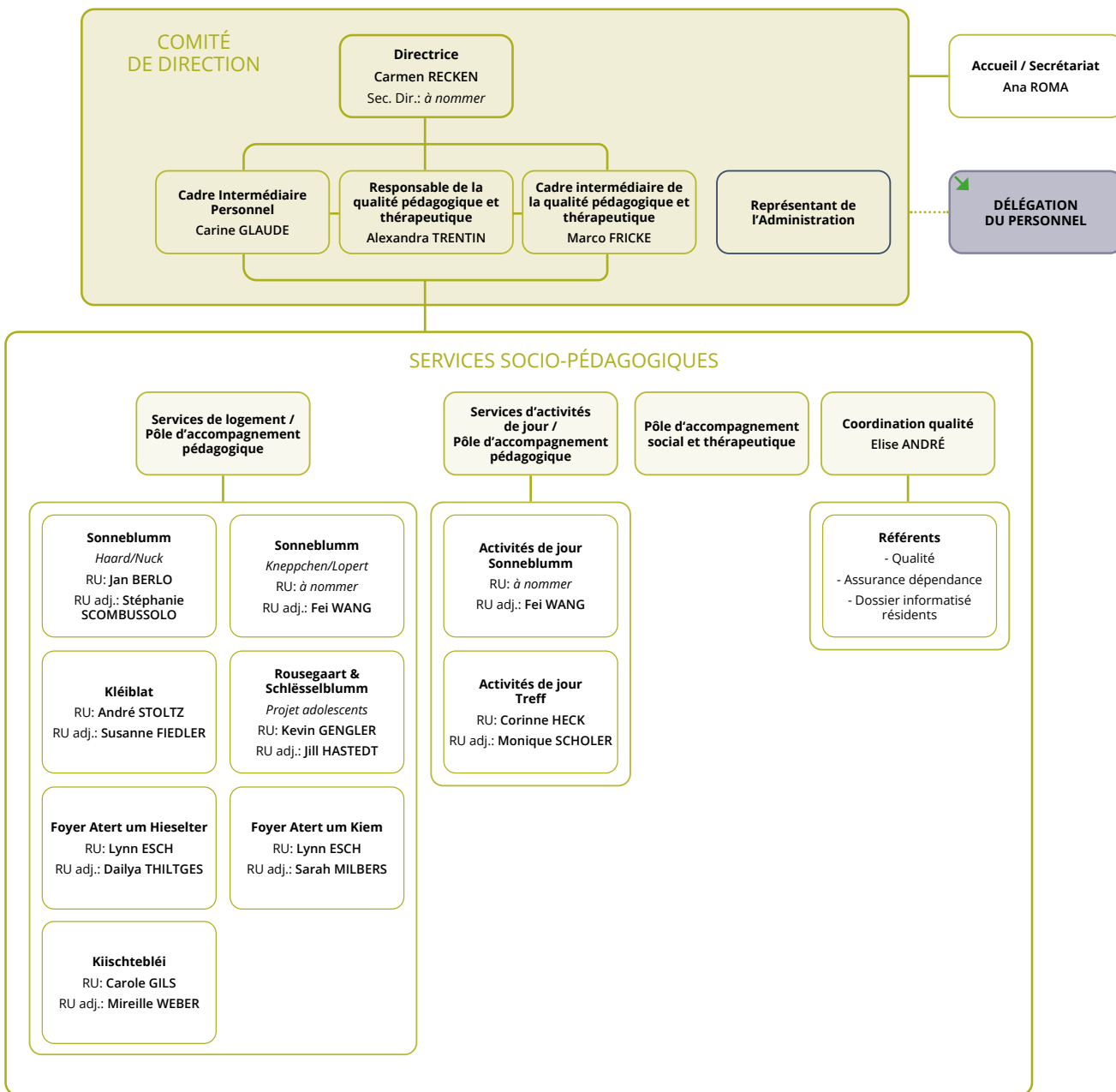


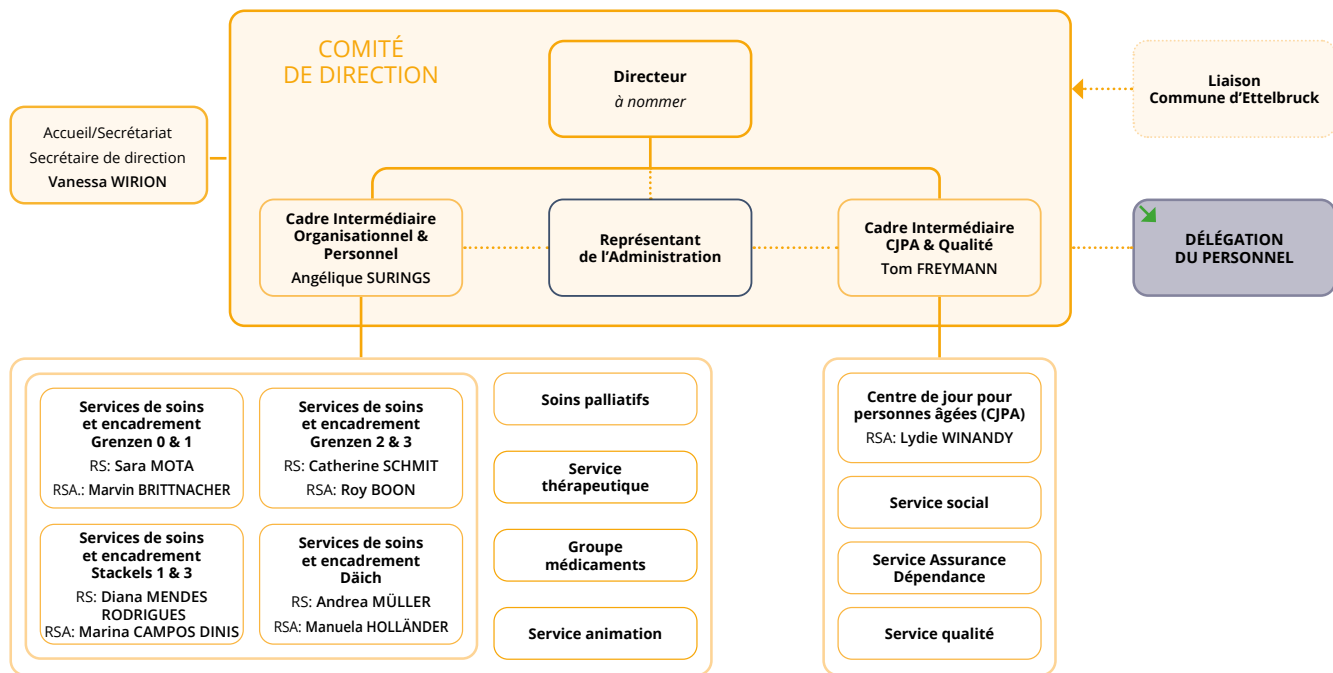
Organigramme De Park →











COMPOSITION DU CONSEIL D'ADMINISTRATION

- 8 administrateurs avec voix délibérative sont nommés par le Grand-Duc sur proposition du Conseil de Gouvernement pour leur indépendance et leurs compétences dans les domaines touchant aux activités du CHNP.
- 2 administrateurs avec voix délibérative sont mandatés par le personnel: 1 par les médecins et 1 par les autres collaborateurs.
- 2 administrateurs, l'un avec voix délibérative et l'autre avec voix consultative, représentent le Conseil médical.
- 2 administrateurs, l'un avec voix délibérative et l'autre avec voix consultative, représentent la délégation du personnel.

Membres du Conseil d'Administration nommés par le Grand-Duc sur proposition du Conseil de Gouvernement

pour une durée de 6 ans à partir du 1^{er} juillet 2022 *(par ordre alphabétique)*

- Dr Juliana D'ALIMONTE
- Stéphanie GOERENS
- Claude HALSDORF
- Laurent JOMÉ
- Dr Michel NATHAN - président
- Luc REDING - vice-président
- Claude SIBENALER
- Myriam Zimmer

Représentante du corps médical de l'établissement

- Dr Isabelle MOURIC - Médecin-spécialiste en psychiatrie

Représentant du personnel non-médical de l'établissement

- Miguel RODRIGUES DE BARROS - Directeur Ressources Humaines

Représentants du Conseil médical *(par ordre alphabétique)*

- Dr Anne-Christine AROLD ép. HERRMANN - Médecin-spécialiste en psychiatrie (voix consultative)
- Dr Thomas KARST - Médecin-spécialiste en psychiatrie infantile et juvénile

Représentants de la délégation du personnel *(par ordre alphabétique)*

- Oliver KOCH - Vice-président de la délégation du personnel
- Larissa SIMON - Présidente de la délégation du personnel (voix consultative)

Invités permanents *(par ordre alphabétique)*

- Denis CABRILLON - Directeur Finances
- Thomas DOMINIQUE- Commissaire aux hôpitaux, Ministère de la Santé
- Gladys GUILLOUX - f.f. Directeur Administratif & Financier du CHNP
- Carmen RECKEN - Directrice De Park
- Dr Mark RITZEN - Directeur général & médical Rehaklinik
- Laurent ZANOTELLI - Secrétaire général du CHNP

COMPOSITION DE LA CELLULE DIALOGUE SOCIAL

Membres effectifs (par ordre alphabétique)

Côté patronal

- Gladys GUILLOUX
- Vincent NEYSEN
- Carmen RECKEN
- Dr Mark RITZEN
- Miguel RODRIGUES DE BARROS

Côté salarial

- Oliver KOCH
- Sara MOTA
- Larissa SIMON
- Fatiha ZAIDANE

Invités permanents

Côté patronal

- Laurent ZANOTELLI

Côté salarial

- Patrick WAGNER



COMPOSITION DE LA DÉLÉGATION DU PERSONNEL

Membres effectifs (par ordre alphabétique)

- Mandy BEBING
- Fabian GÉRARD
- Dany GLODT
- Oliver KOCH - Vice-Président
- Tina KOCH
- Tony MOSCHETTI - Délégué à la sécurité et à la santé
- Sara MOTA - Déléguée à l'égalité
- Patricia RODRIGUES
- Lynn RIES
- Larissa SIMON- Présidente
- Marie-Paule VANDEPERRE
- Fatiha ZAIDANE - Secrétaire
- Tom ZANTER

Membres suppléants (par ordre alphabétique)

- Dr Anne Christine AROLD-HERRMANN
- Jessica BALTAZAR
- Filipe BORGES DOS SANTOS
- Monique Maria CANIFA DIAS
- Maria Luisa DA SILVA MELO
- Sébastien DELVAUX
- Nicole EWEN
- Miguel GOMES
- Daniel JACOBY
- Daniel MAJERUS
- Yvonne MELK
- Melissa THILL
- Claude VALERIO GOMES