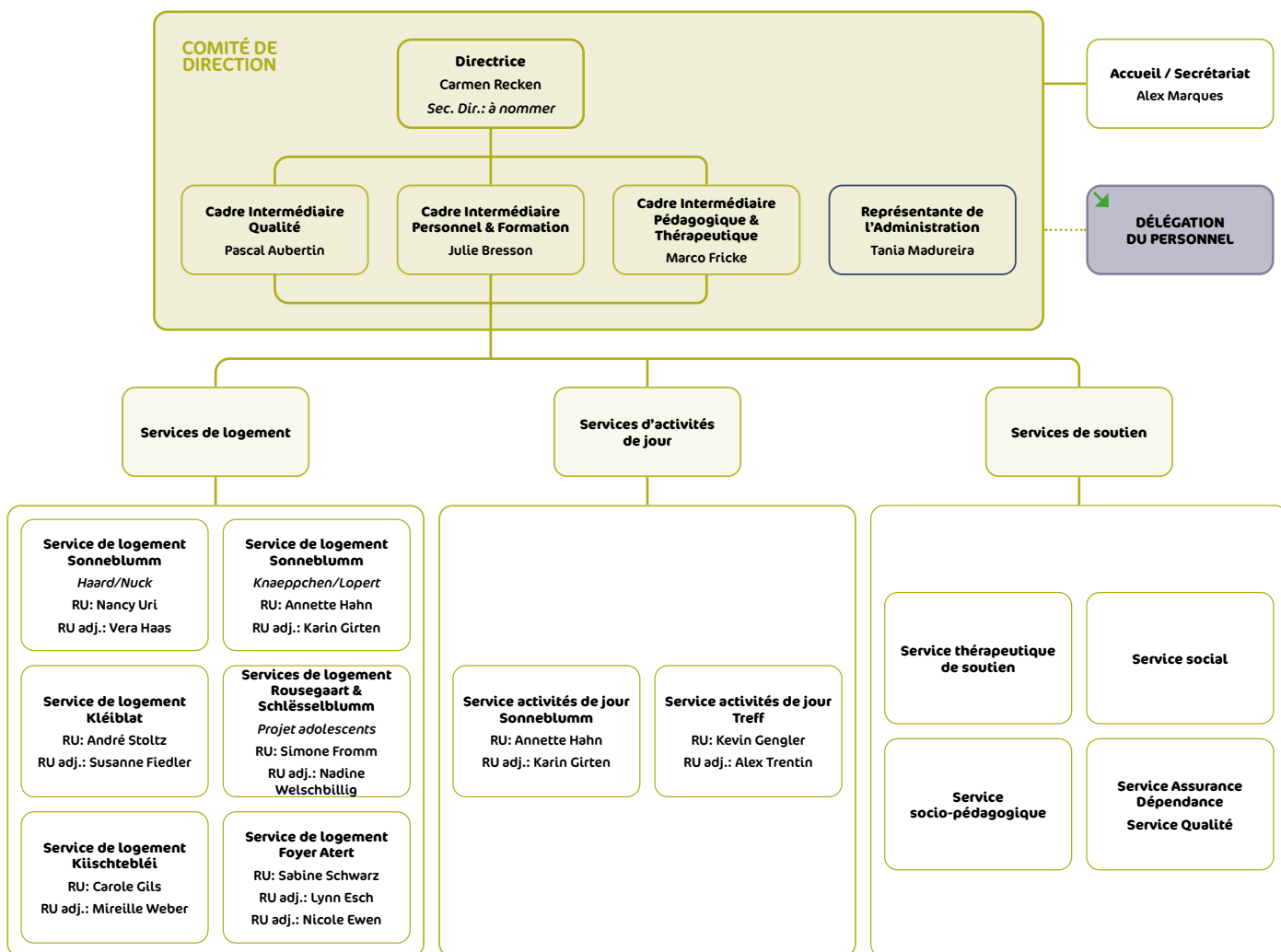
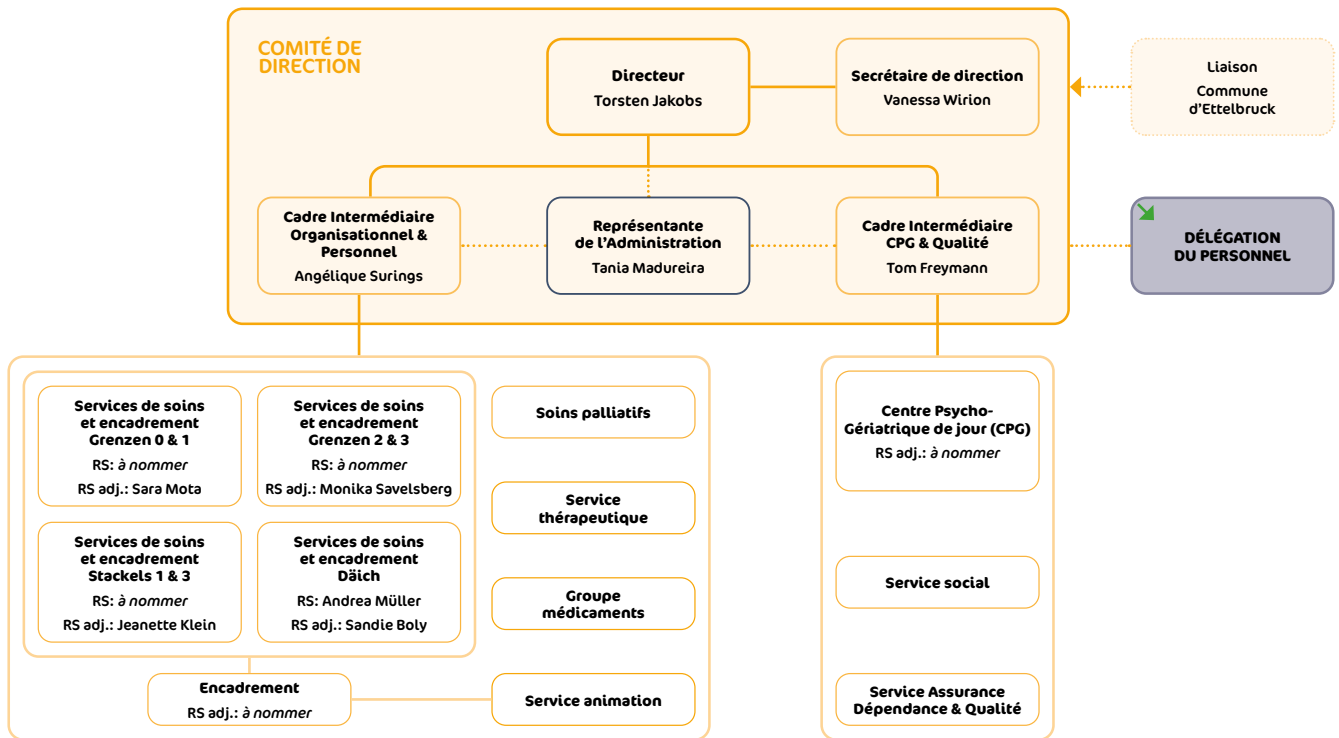


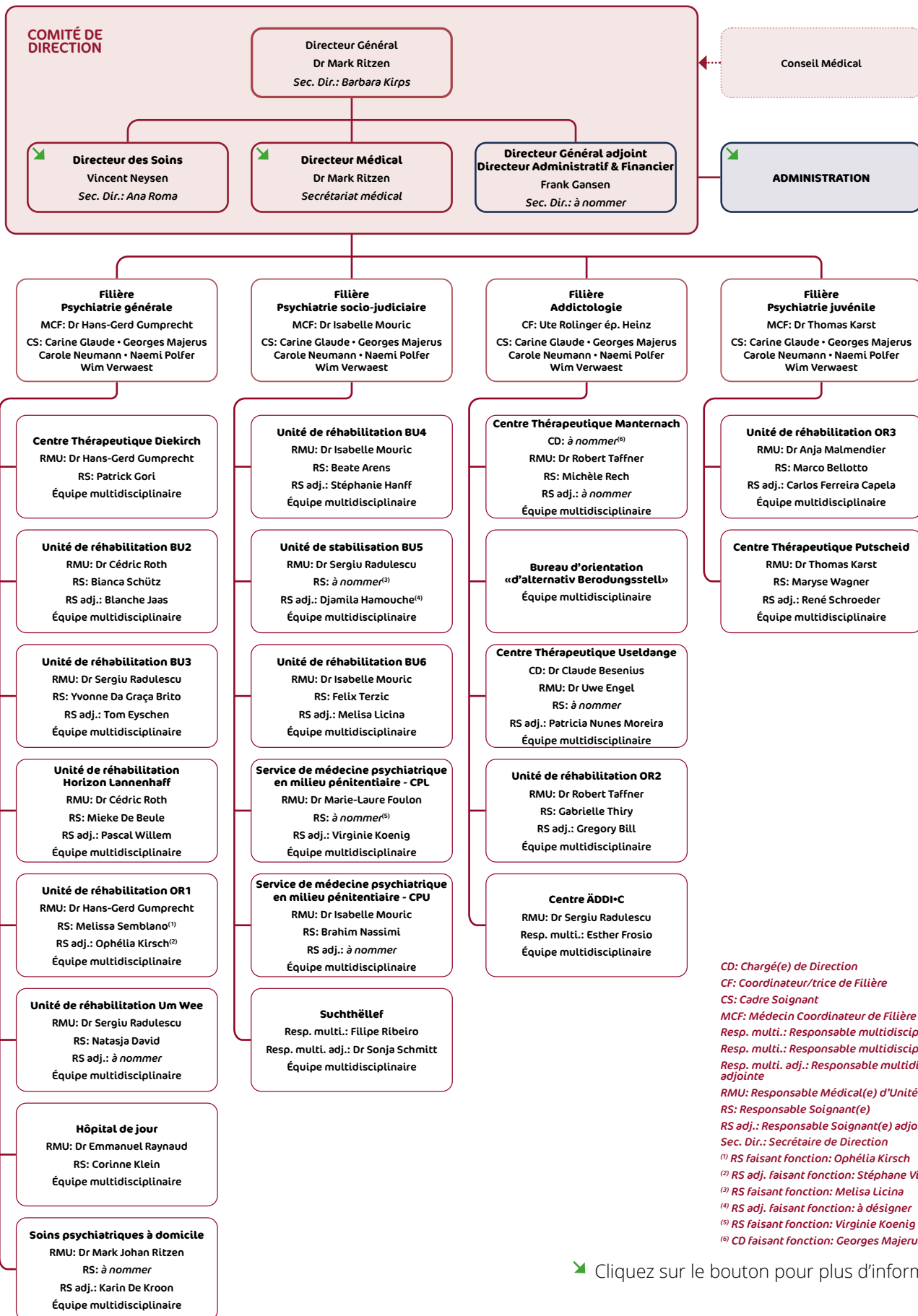
➤ Cliquez sur le bouton pour plus d'informations.

[retour à la page d'accueil](#) →



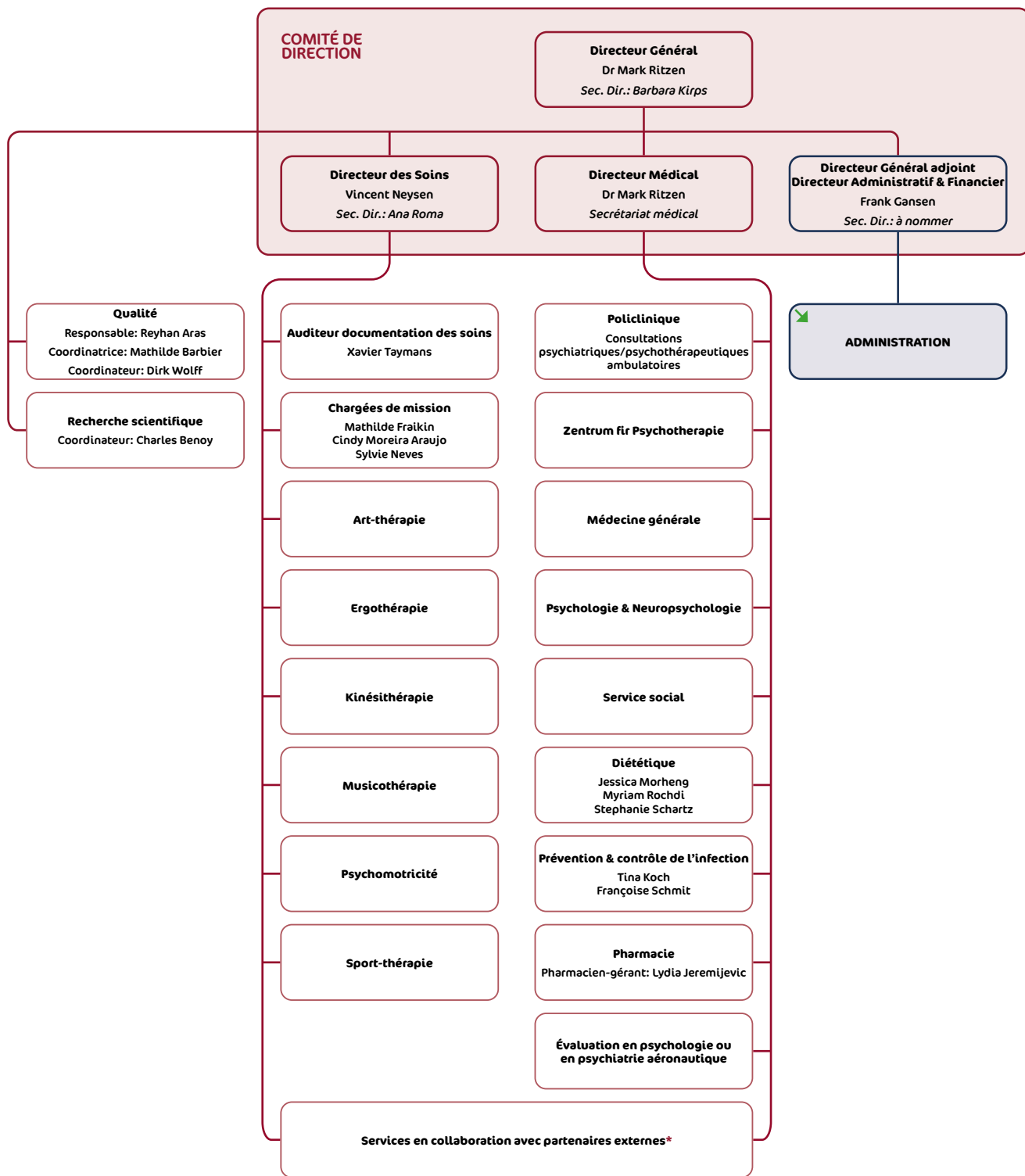






➤ Cliquez sur le bouton pour plus d'informations.





Sec. Dir.: Secrétaire de Direction

* ATP - Ateliers Thérapeutiques et Protégés

Caritas Accueil et Solidarité - Centre Ulysse

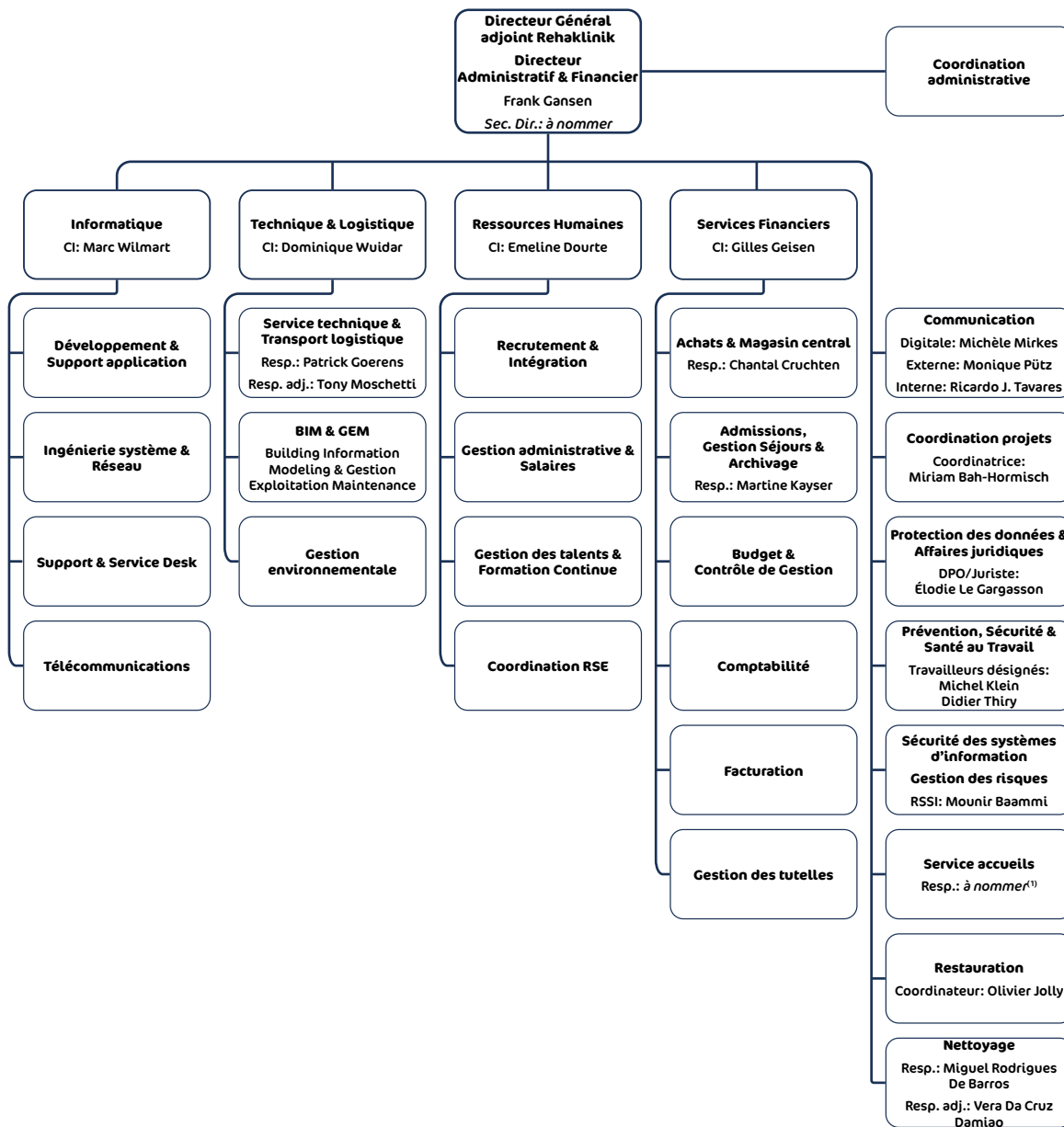
Centre de rétention

Centre socio-éducatif de l'État à Dreiborn

COSP-HR - Centre d'évaluation et d'orientation socio-professionnelle pour
demandeurs d'emploi ayant le statut du salarié handicapé et/ou du salarié reclassé

retour à l'organigramme
de la Rehaklinik





organigramme De Park



organigramme Pontalize



organigramme Rehaklinik



retour à la page d'accueil



CI: Cadre Intermédiaire

Resp.: Responsable de service

Resp. adj.: Responsable de service adjoint(e)

RSSI: Responsable de la sécurité des systèmes d'information

Sec. Dir.: Secrétaire de Direction

⁽¹⁾ Resp. faisant fonction: Miguel Rodrigues De Barros

COMPOSITION DU CONSEIL D'ADMINISTRATION

- 8 administrateurs avec voix délibérative sont nommés par le Grand-Duc sur proposition du Conseil de Gouvernement pour leur indépendance et leurs compétences dans les domaines touchant aux activités du CHNP.
- 2 administrateurs avec voix délibérative sont mandatés par le personnel: 1 par les médecins et 1 par les autres collaborateurs.
- 2 administrateurs, l'un avec voix délibérative et l'autre avec voix consultative, représentent le Conseil médical.
- 2 administrateurs, l'un avec voix délibérative et l'autre avec voix consultative, représentent la délégation du personnel.

Membres du Conseil d'Administration nommés par le Grand-Duc sur proposition du Conseil de Gouvernement

pour une durée de 6 ans à partir du 1^{er} juillet 2022 *(par ordre alphabétique)*

- Mme Anne DAEMS - Employée de l'État
- Mme le Dr Juliana D'ALIMONTE - Médecin
- M. Claude HALSDORF - Conseiller communal
- M. Laurent JOMÉ - Premier Conseiller de Gouvernement
- M. le Dr Michel NATHAN - Médecin-spécialiste en urologie, (président)
- Mme Marie-France NENNIG - Conseiller de direction 1re classe
- M. Luc REDING - Conseiller, (vice-président)
- M. Claude SIBENALER - Attaché

Représentante du corps médical de l'établissement

- Mme le Dr Isabelle MOURIC - Médecin-spécialiste en psychiatrie

Représentant du personnel non-médical de l'établissement

- M. Miguel RODRIGUES - Président de la délégation du personnel

Représentants du Conseil médical *(par ordre alphabétique)*

- Mme le Dr Anne-Christine AROLD ép. HERRMANN - Médecin-spécialiste en psychiatrie (voix consultative)
- M. le Dr Thomas KARST - Médecin-spécialiste en psychiatrie infantile et juvénile

Représentants de la délégation du personnel *(par ordre alphabétique)*

- M. Oliver KOCH - Vice-président de la délégation du personnel
- M. Tony MOSCHETTI - Délégué à la sécurité (voix consultative)

Invités permanents *(par ordre alphabétique)*

- M. Jean-Paul FREICHEL - Commissaire aux hôpitaux, Ministère de la Santé
- M. Frank GANSEN - Directeur Général adjoint Rehaklinik • Directeur administratif & financier du CHNP
- M. Torsten JAKOBS - Directeur Pontalize
- Mme Carmen RECKEN - Directrice De Park
- M. le Dr Mark RITZEN - Directeur général & médical Rehaklinik
- M. Laurent ZANOTELLI - Secrétaire général du CHNP

COMPOSITION DE LA CELLULE DIALOGUE SOCIAL

Membres effectifs (par ordre alphabétique)

Côté patronal

- M. Frank GANSEN
- M. Torsten JAKOBS
- M. Vincent NEYSEN
- Mme Carmen RECKEN
- Dr Mark RITZEN

Côté salarial

- M. Oliver KOCH
- Mme Sara MOTA
- M. Miguel RODRIGUES
- Mme Larissa SIMON

Invités permanents

Côté patronal

- Mme Emeline DOURTE
- M. Laurent ZANOTELLI

Côté salarial

- M. Gast WERNER



COMPOSITION DE LA DÉLÉGATION DU PERSONNEL

Membres effectifs (par ordre alphabétique)

- M. Dany GLODT
- M. Oliver KOCH - Vice-Président
- Mme Tina KOCH
- M. Tony MOSCHETTI - Délégué à la sécurité et à la santé
- Mme Sara MOTA - Déléguée à l'égalité
- Mme Lynn RIES
- M. Miguel RODRIGUES - Président
- Mme Larissa SIMON - Secrétaire
- Mme Melissa THILL
- M. Tom ZANTER
- Mme Andrea ZEIMENTZ

Membres suppléants (par ordre alphabétique)

- Mme Jessica GARCIA
- M. Kevin GENGLER
- M. Jerry HANNEN
- Mme Fanny RIES
- Mme Patricia RODRIGUES
- M. Martin SCHMILLEN