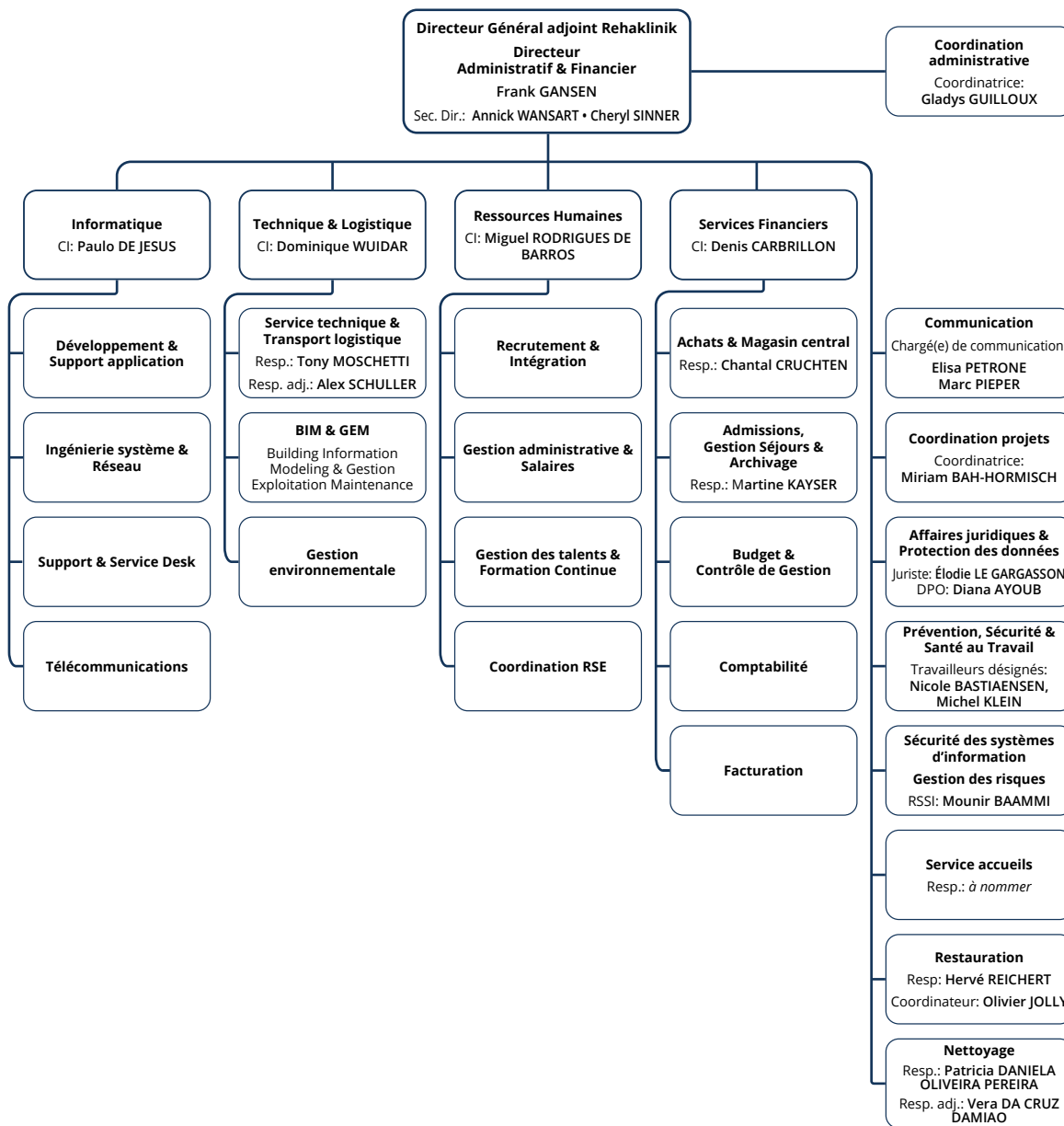


➤ Cliquez sur le bouton pour plus d'informations.





Retour à la page d'accueil →



Organigramme Rehaklinik →

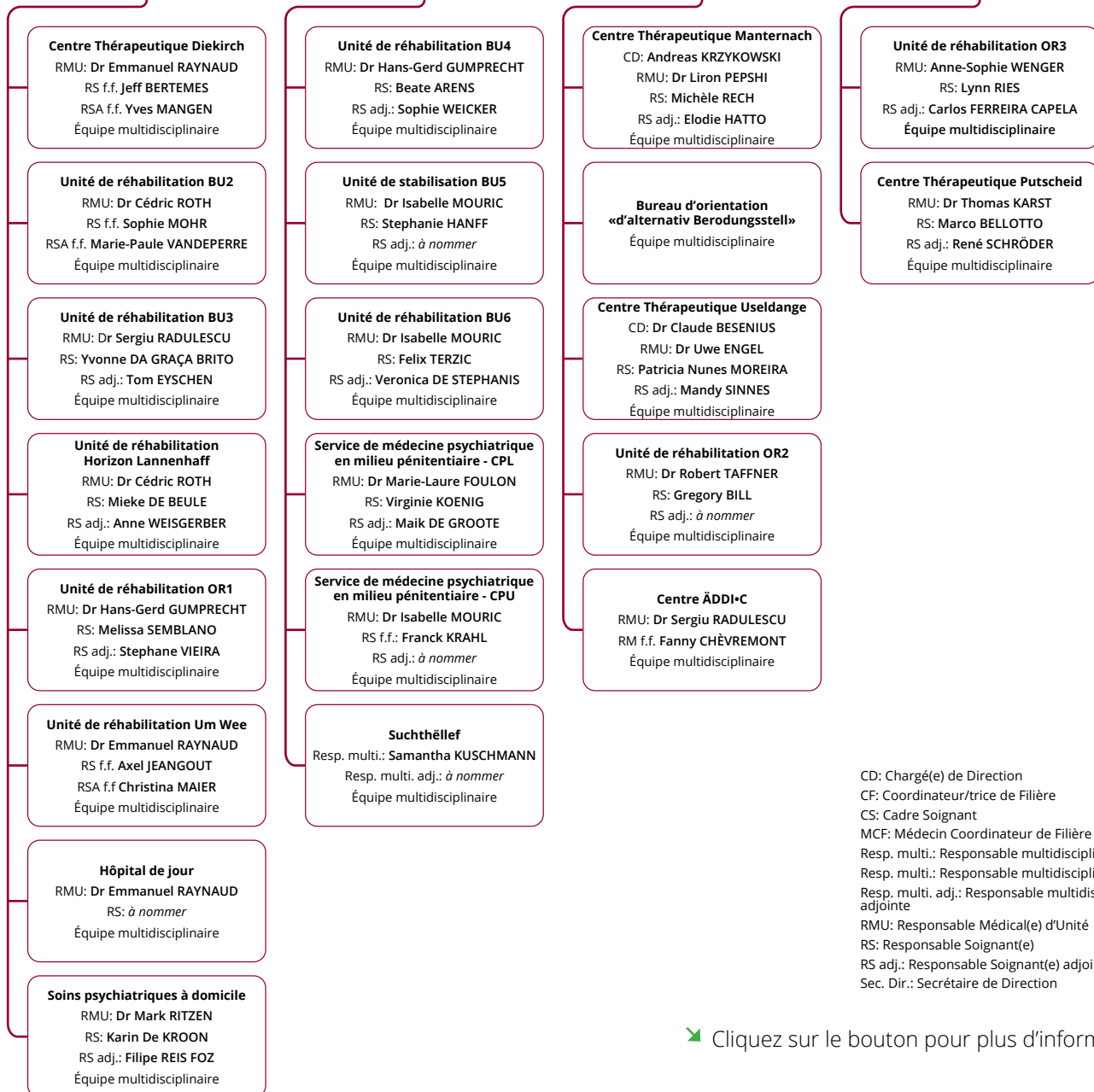
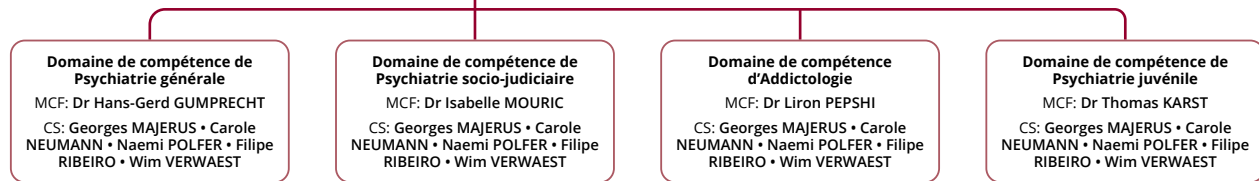
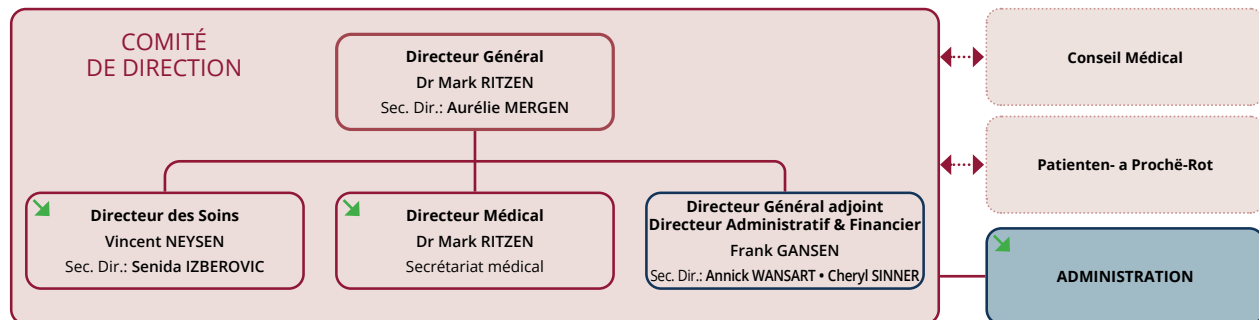


Organigramme Pontalize →



Organigramme De Park →

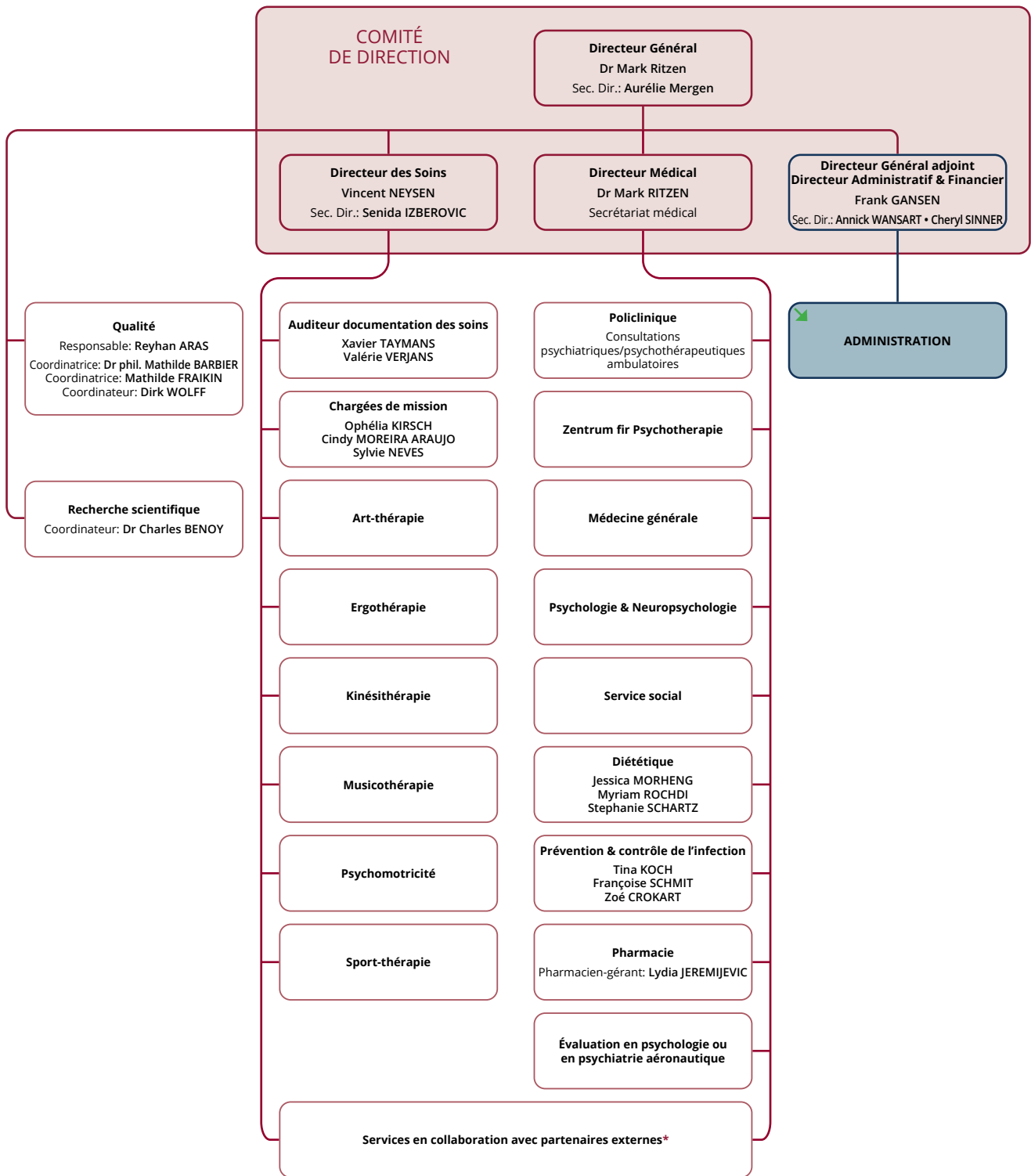




CD: Chargé(e) de Direction
 CF: Coordinateur/trice de Filière
 CS: Cadre Soignant
 MCF: Médecin Coordinateur de Filière
 Resp. multi.: Responsable multidisciplinaire
 Resp. multi.: Responsable multidisciplinaire
 Resp. multi. adj.: Responsable multidisciplinaire adjointe
 RMU: Responsable Médical(e) d'Unité
 RS: Responsable Soignant(e)
 RS adj.: Responsable Soignant(e) adjoint(e)
 Sec. Dir.: Secrétaire de Direction

➤ Cliquez sur le bouton pour plus d'informations.





Sec. Dir.: Secrétaire de Direction

* ATP - Ateliers Thérapeutiques et Protégés

Centre Ulysse - HUT

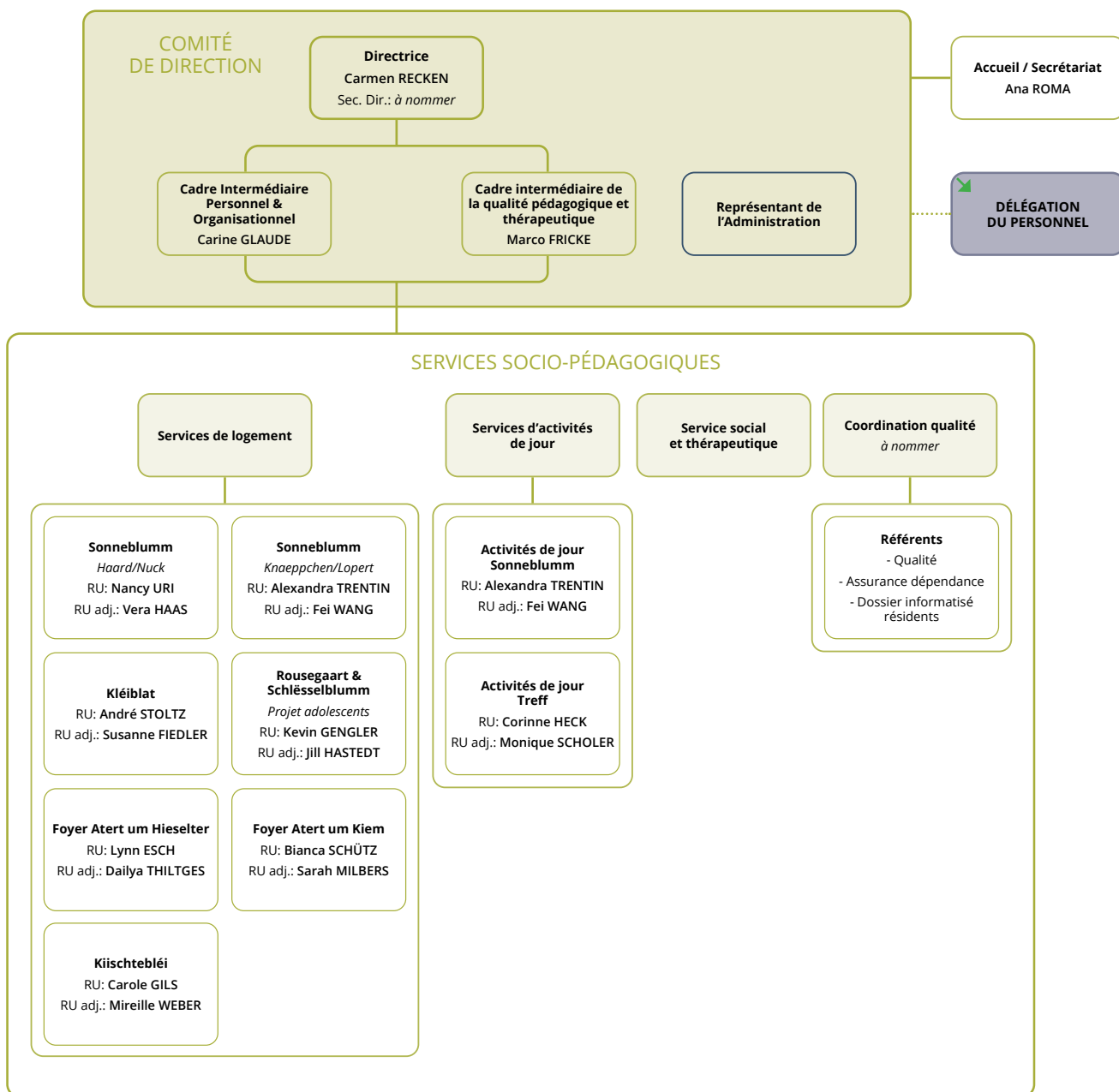
Centre de rétention

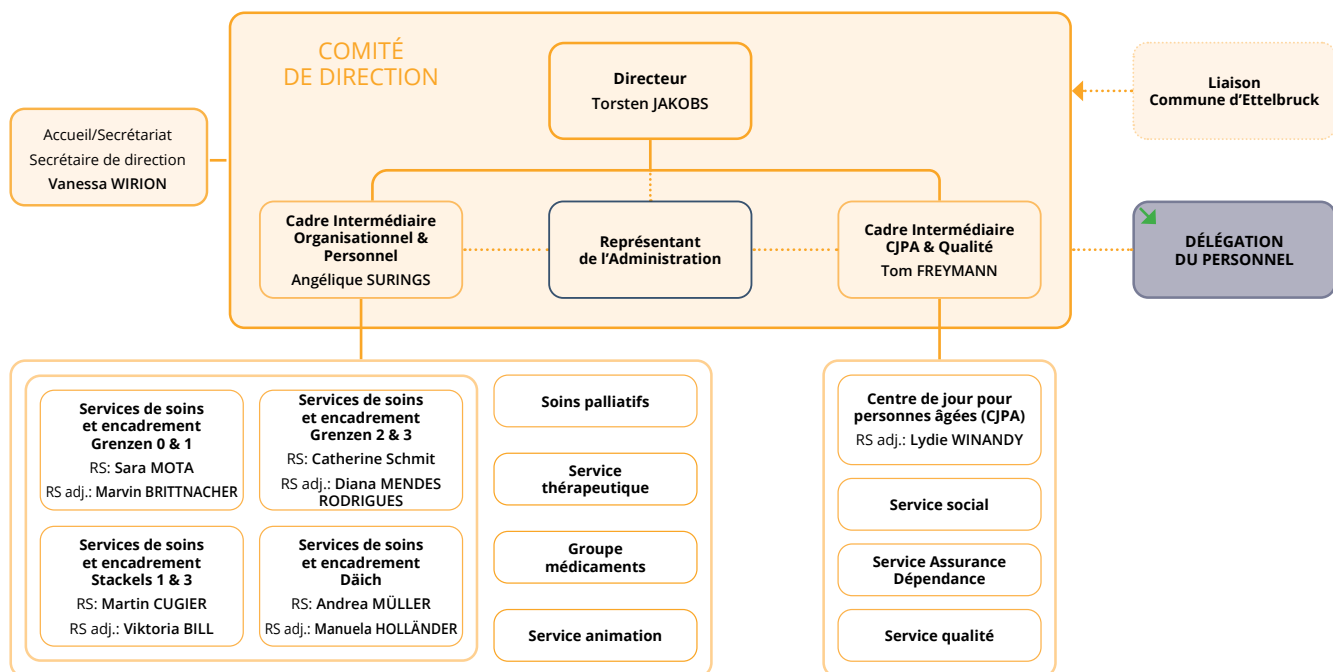
Centre socio-éducatif de l'État à Dreiebn

COSP-HR - Centre d'évaluation et d'orientation socio-professionnelle pour demandeurs d'emploi ayant le statut du salarié handicapé et/ou du salarié reclassé

Retour à l'organigramme de la Rehaklinik







COMPOSITION DU CONSEIL D'ADMINISTRATION

- 8 administrateurs avec voix délibérative sont nommés par le Grand-Duc sur proposition du Conseil de Gouvernement pour leur indépendance et leurs compétences dans les domaines touchant aux activités du CHNP.
- 2 administrateurs avec voix délibérative sont mandatés par le personnel: 1 par les médecins et 1 par les autres collaborateurs.
- 2 administrateurs, l'un avec voix délibérative et l'autre avec voix consultative, représentent le Conseil médical.
- 2 administrateurs, l'un avec voix délibérative et l'autre avec voix consultative, représentent la délégation du personnel.

Membres du Conseil d'Administration nommés par le Grand-Duc sur proposition du Conseil de Gouvernement

pour une durée de 6 ans à partir du 1^{er} juillet 2022 (*par ordre alphabétique*)

- Mme le Dr Juliana D'ALIMONTE
- Mme Stéphanie GOERENS
- M. Claude HALSDORF
- M. Laurent JOMÉ
- M. le Dr Michel NATHAN - président
- M. Luc REDING - vice-président
- M. Claude SIBENALER
- Mme Myriam Zimmer

Représentante du corps médical de l'établissement

- Mme le Dr Isabelle MOURIC - Médecin-spécialiste en psychiatrie

Représentant du personnel non-médical de l'établissement

- M. Miguel RODRIGUES DE BARROS - Cadre intermédiaire Ressources Humaines

Représentants du Conseil médical (*par ordre alphabétique*)

- Mme le Dr Anne-Christine AROLD ép. HERRMANN - Médecin-spécialiste en psychiatrie (voix consultative)
- M. le Dr Thomas KARST - Médecin-spécialiste en psychiatrie infantile et juvénile

Représentants de la délégation du personnel (*par ordre alphabétique*)

- M. Oliver KOCH - Vice-président de la délégation du personnel
- Mme. Larissa SIMON - Présidente de la délégation du personnel (voix consultative)

Invités permanents (*par ordre alphabétique*)

- M. Jean-Paul FREICHEL - Commissaire aux hôpitaux, Ministère de la Santé
- M. Frank GANSEN - Directeur Général adjoint Rehaklinik • Directeur administratif & financier du CHNP
- M. Torsten JAKOBS - Directeur Pontalize
- Mme Carmen RECKEN - Directrice De Park
- M. le Dr Mark RITZEN - Directeur général & médical Rehaklinik
- M. Laurent ZANOTELLI - Secrétaire général du CHNP

COMPOSITION DE LA CELLULE DIALOGUE SOCIAL

Membres effectifs (par ordre alphabétique)

Côté patronal

- M. Frank GANSEN
- M. Torsten JAKOBS
- M. Vincent NEYSEN
- Mme Carmen RECKEN
- Dr Mark RITZEN
- M. Miguel RODRIGUES DE BARROS

Côté salarial

- M. Oliver KOCH
- Mme Sara MOTA
- Mme Larissa SIMON
- Mme Mme Fatiha ZAIDANE

Invités permanents

Côté patronal

- M. Laurent ZANOTELLI

Côté salarial

- M. Patrick WAGNER



COMPOSITION DE LA DÉLÉGATION DU PERSONNEL

Membres effectifs (par ordre alphabétique)

- Mme Mandy BEBING
- M. Fabian GÉRARD
- M. Dany GLODT
- M. Oliver KOCH - Vice-Président
- Mme Tina KOCH
- M. Tony MOSCHETTI - Délégué à la sécurité et à la santé
- Mme Sara MOTA - Déléguée à l'égalité
- Mme Patricia RODRIGUES
- Mme Lynn RIES
- Mme Larissa SIMON- Présidente
- Mme Marie-Paule VANDEPERRE
- Mme Fatiha ZAIDANE - Secrétaire
- M. Tom ZANTER

Membres suppléants (par ordre alphabétique)

- Mme Anne Christine AROLD-HERRMANN
- Mme Jessica BALTAZAR
- M. Filipe BORGES DOS SANTOS
- Mme Monique Maria CANIFA DIAS
- Mme Maria Luisa DA SILVA MELO
- M. Sébastien DELVAUX
- Mme Nicole EWEN
- M. Miguel GOMES
- M. Daniel JACOBY
- M. Daniel MAJERUS
- Mme Yvonne MELK
- Mme Melissa THILL
- M. Claude VALERIO GOMES